



# **SNIJTECHNIEK**

Maakt het met water

## **WERKWIJZE**

**HANDLEIDING VOOR UITBESTEDEN**



# SNIJTECHNIEK

Maakt het met water

## Inhoudsopgave:

C&W Snijtechniek maakt het met water.....	3
Afmetingen snijtafels.....	4
Aanleveren tekeningen:.....	5
Offerte aanvragen .....	6
Onderdeelnamen .....	6
Digitale formaten:.....	7
Te snijden materialen.....	7
Materiaal voorraad .....	7
Aanleveren van Adobe bestanden.....	8
Snijkwaliteiten:.....	9
Afwerking snijkanten: .....	10
Toleranties op het snijwerk: .....	11
Toleranties op uitgangsmateriaal.....	12
Nabewerkingen.....	13
Nabewerkingen in eigenhuis .....	13
Uitbestede nabewerkingen.....	13
Andere snijmethoden.....	13
C&W Snijtechniek Team.....	14
Adres gegevens:.....	16
Social media en YouTube .....	17
Brochure C&W Snijtechniek BV.....	<b>Fout! Bladwijzer niet gedefinieerd.</b>



## **SNIJTECHNIEK**

Maakt het met water

### **C&W Snijtechniek maakt het met water**

C&W Snijtechniek in Roden kan met water iedere gewenste vorm uit alle materialen snijden. Het bedrijf is dé specialist op het gebied van waterstraalsnijden. Het bedrijf heeft jarenlange ervaring en veel technische kennis van de apparatuur, de techniek van waterstraalsnijden en alle mogelijke materialen. De hele onderneming is gefocust op het produceren van kwalitatief hoogwaardige producten, van ontwerp tot keurig verpakken, waarbij de korte levertijden nooit uit het oog worden verloren. Het bedrijf is daarbij no-nonsense en de oplossingsgerichtheid is zeer groot. C&W Snijtechniek denkt mee met de klant om een vraag zo efficiënt mogelijk om te zetten in een product.



# SNIJTECHNIEK

Maakt het met water

## Afmetingen snijtafels

De afmetingen van onze snijtafels staan weergegeven in Tabel 1.



Tabel 1

Resato RCT 33	3000x3200 mm	2 snijkoppen
Resato ACM3030	3000x3000 mm	2 snijkoppen
Resato ACM3060	3000x6000 mm	2 snijkoppen
Resato RCT 22 (puur water)	2000x2000 mm	2 snijkoppen



## SNIJTECHNIEK

Maakt het met water

### Aanleveren tekeningen:

Tekeningen kunnen zowel digitaal als op papier worden aangeleverd.  
Als tekeningen op papier worden aangeleverd brengen wij tekenkosten in rekening.

Wanneer tekeningen digitaal worden aangeleverd moeten een aantal zaken in acht worden genomen:

- ✓ Alle tekeningen op schaal 100% aanleveren  
Wanneer andere schaal wordt gebruikt dit duidelijk aangeven.
- ✓ Alleen gebruikmaken van rechte lijnen en cirkelbogen (dus geen splines)
- ✓ Geen dubbele lijnen (lijnen over elkaar heen)
- ✓ Alleen gesloten contouren gebruiken
- ✓ Alle snijcontouren in één layer
- ✓ Niet de kleur zwart gebruiken

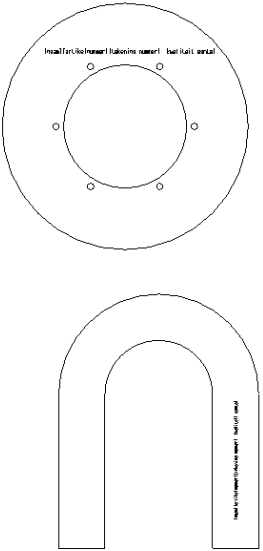
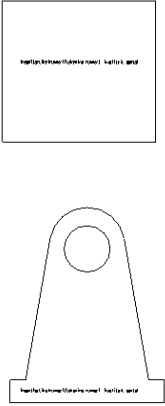
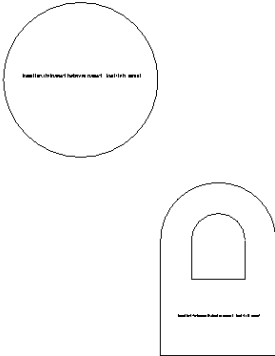




## Offerte aanvragen

Bij het aanvragen van offertes verdient het de voorkeur om tekeningen digitaal aan te leveren. Voor het calculeren van de prijs per werkstuk gebruiken wij CAD/CAM software. Daarvoor hebben wij een digitale tekening nodig.

Graag alle onderdelen in 1 tekening aanleveren. Volgens onderstaand voorbeeld. Alle onderdelen gesorteerd op materiaal en dikte.

RVS304 d=4 mm	RVS304 d=8 mm	Alu EN AW6082 d=15 mm
		

## Onderdeelnamen

In de onderdelen graag slechts 1 regel tekst gebruiken. In onderstaand formaat:

[Onderdeel naam] [artikelnummer] [tekeningnummer] kwaliteit aantal

voorbeeld:

[Ondersteuning rechts][ 12-4245-24][35090-A0] XF 10x

Deze gegevens kunnen in onze software direct 1 op 1 ingelezen worden en verwerkt in de offerte of order



## Digitale formaten:

Wij kunnen nagenoeg alle digitale formaten inlezen echter verdienen de formaten in Tabel 2 de voorkeur.

Tabel 2

omschrijving	extensie	informatie
Autocad formaat	dxf of dwg	Alleen 2D informatie
Coreldraw	cdr	Alleen vector georiënteerd geen bitmap
Adobe Illustrator	ai	Alleen vector georiënteerd geen bitmap
Encapsulated PostScript	eps	Alleen vector georiënteerd geen bitmap

## Te snijden materialen

We kunnen alle materialen snijden behalve gehard glas.

## Materiaal voorraad

Om korte levertijden te kunnen garanderen, heeft C&W Snijtechniek een grote voorraad eigen materiaal. Van de meeste materialen is een voorraad aanwezig van 1 tot 30 mm dik. Van sommige materialen diktes tot 150 mm op voorraad.



Staal:	RVS:	Aluminium:	
Staal St37	304L	EN AW 1050	EN AW 5083
Staal St52	316L	EN AW 2024	EN AW 6082
Grade A	316Ti	EN AW 5005	EN AW 7020
Cortenstaal	Duplexmaterialen	EN AW 5754	EN AW 7075



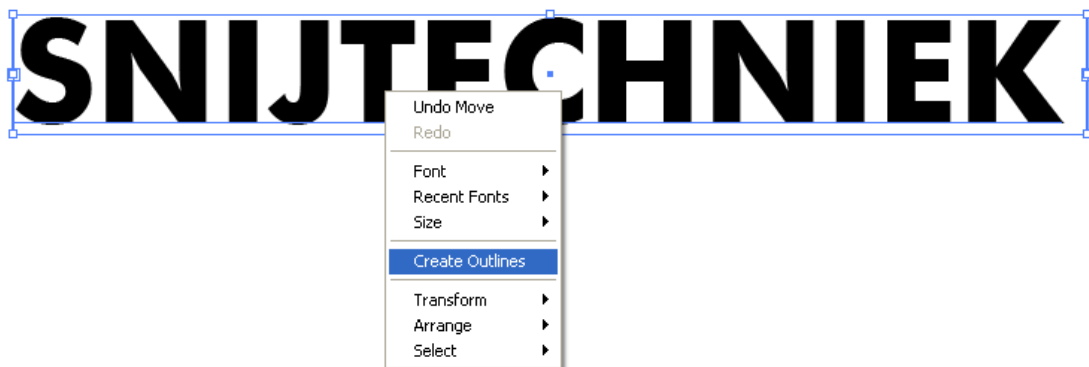
C&W Snijschniek kan de metalen desgewenst met een certificaat leveren. Er kan geleverd worden met certificaat 3.1 of 3.2 en ook met keur en attest van onder andere Lloyds, DNV of TÜV.

### Aanleveren van Adobe bestanden

Belangrijk bij het aanleveren van tekeningen in adobe illustrator is dat tekst als outline wordt opgeslagen. Als dit niet wordt gedaan bestaat de kans dat we de tekeningen niet juist kunnen inlezen. Dit omdat we dan de juiste fonts moeten hebben.

Werkwijze:

Selecteer de tekst en kies create Outlines.



Het tekstvak veranderd nu zodat de outline zichtbaar is zoals hieronder is aangegeven.



Sla het bestand nu op en mail het naar [info@snijtechniek.nl](mailto:info@snijtechniek.nl)

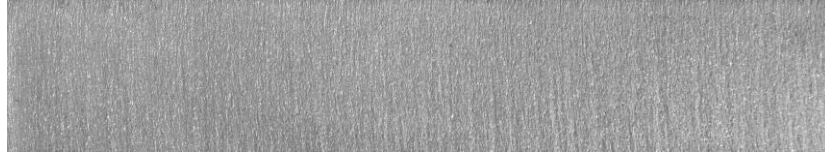




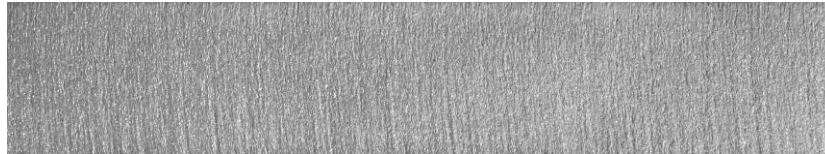
**Snijkwaliteiten:**

C&W Snijtechniek hanteert 5 verschillende snijkwaliteiten te weten:

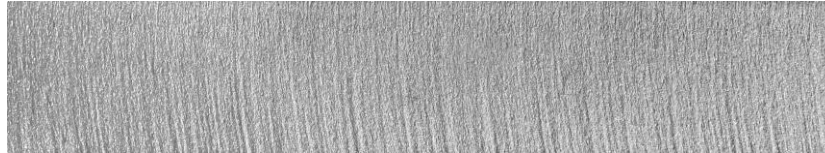
✓ extra fijn



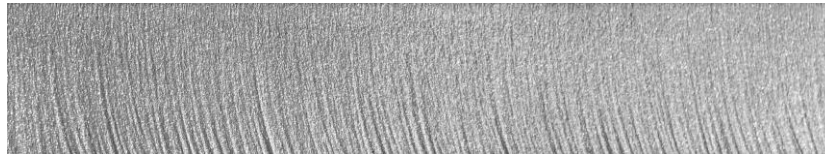
✓ fijn



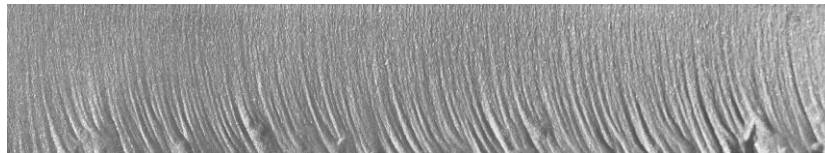
✓ medium



✓ grof



✓ extra grof



Deze kwaliteiten kunnen per lijnstuk worden aangegeven. Dit om de kosten per werkstuk te reduceren.



# SNIJTECHNIEK

Maakt het met water

## Afwerking snijkanten:

Waterstraalsnijden is een snijtechniek waarbij bij het snijden nagenoeg geen braam ontstaat. Toch ontstaat er bij dunne zachte materialen zoals messing en aluminium een braam. Hoe dunner de plaat hoe groter de braam.

In Tabel 3 is aangegeven bij welke dikte de braam nagenoeg weg is:

Tabel 3

Materiaal:	Dikte:
Aluminium	10 mm
RVS	6 mm
Staal	6 mm
Messing	12 mm

De snijkanten van de door ons gesneden producten worden op verschillende manieren afgewerkt . De wijze waarop wordt door ons bepaald.

### Afbramen met de hand



### Schuren



### Trommelen



### Top grinder



Heeft u voorkeur voor een bepaalde methode geef dit dan aan.



## Toleranties op het snijwerk:

Voor de toleranties op ons snijwerk is, tenzij anders vermeld, de NEN-ISO 2768 mK norm van toepassing.

Toelaatbare afwijkingen voor lineaire maten:	
0,5 mm t/m 6 mm	$\pm 0,1$ mm
groter dan 6 mm t/m 30 mm	$\pm 0,2$ mm
groter dan 30 mm t/m 120 mm	$\pm 0,3$ mm
groter dan 120 mm t/m 400 mm	$\pm 0,5$ mm
groter dan 400 mm t/m 1000 mm	$\pm 0,8$ mm

Toelaatbare afwijkingen voor gebroken kanten:	
0,5 mm t/m 3 mm	$\pm 0,2$ mm
groter dan 3 mm t/m 6 mm	$\pm 0,5$ mm
groter dan 6 mm	$\pm 1$ mm

Toelaatbare afwijkingen van hoekmaten met zijde van:	
t/m 10 mm	$\pm 1^\circ$
groter dan 10 mm t/m 50 mm	$\pm 0^\circ 30'$
groter dan 50 mm t/m 120 mm	$\pm 0^\circ 20'$
groter dan 120 mm t/m 400 mm	$\pm 0^\circ 10'$
groter dan 400 mm	$\pm 0^\circ 5'$





### Toleranties op uitgangsmateriaal

Voor de toleranties op ons uitgangsmateriaal hebben we te maken met een aantal normen. Deze normeren onder andere dikte en vlakheid.

Normen op uitgangsmateriaal			
RVS	koudgewalst	EN 9445	
RVS t/m 12 mm	warmgewalst	EN 10051	
RVS vanaf 15 mm	warmgewalst	EN 10029	D
Aluminium	koudgewalst	EN 485-4	
Aluminium	warmgewalst	EN 485-3	
Staal	koudgewalst	EN 10130	
Staal	warmgewalst	EN 10029	A
Cortenstaal	warmgewalst	EN 10029	A
Staal verzinkt		EN 10131	



## Nabewerkingen

Indien er nabewerkingen nodig zijn, kan C&W Snijtechniek dit ook voor u verzorgen. Eenvoudige nabewerkingen worden in huis gedaan. Andere nabewerkingen worden door ons uitbesteed. Wij hebben voor alle nabewerkingen partners die zowel klant als leverancier zijn. Zo versterken wij elkaar.

## Nabewerkingen in eigenhuis

Nabewerkingen die uitgevoerd kunnen worden in huis zijn onder andere:

- Lassen
- Schuren
- Boren
- Verzinken
- Soevereinen
- Tappen t/m M27
- Samenstellen / montage
- Trommelen



## Uitbestede nabewerkingen

- Zetten
- Kanten
- Draaien/Frezen
- Poedercoaten
- Anodiseren
- Verchromen

## Andere snijmethoden

Met collega snijbedrijven hebben we nauwe samenwerkingen we kunnen dus ook andere snijmethoden voor u verzorgen waaronder:

- Lasersnijden
- Plasma snijden
- Snijbranden



**SNIJTECHNIEK**  
Maakt het met water

C&W Snijtechniek Team



Christiaan Swart  
Directeur  
[swart@snijtechniek.nl](mailto:swart@snijtechniek.nl)



Peter Bouwman  
Bedrijfsleider  
[bouwman@snijtechniek.nl](mailto:bouwman@snijtechniek.nl)



Freek ten Cate  
Werkvoorbereider/Ontwerper  
[tencate@snijtechniek.nl](mailto:tencate@snijtechniek.nl)



Willem de Jong  
Machine Operator/inkomende goederen  
[dejong@snijtechniek.nl](mailto:dejong@snijtechniek.nl)



# SNIJTECHNIEK

Maakt het met water



Orson Vlijtig  
Machine Operator/ puur water afdeling  
[vlijtig@snijtechniek.nl](mailto:vlijtig@snijtechniek.nl)



Peter (Pé) van der Veen  
Machine Operator/ nawerk/ fotograaf  
[vanderveen@snijtechniek.nl](mailto:vanderveen@snijtechniek.nl)



Wouter Tiddens  
Machine Operator/ werkvoorbereiding  
[tiddens@snijtechniek.nl](mailto:tiddens@snijtechniek.nl)



Patrick Mairiga  
Machine Operator/ nawerk

WERKWIJZE



**SNIJTECHNIEK**  
Maakt het met water

**Adres gegevens:**



C&W SNIJTECHNIEK BV

**Bezoek adres:**

1<sup>e</sup> Energieweg 6  
9301 LK Roden

**Postadres:**

Postbus 92  
9300 AB Roden

Tel.: 050-5017579

E-mail:

[info@snijtechniek.nl](mailto:info@snijtechniek.nl)

Internet:

[www.snijtechniek.nl](http://www.snijtechniek.nl)

Kamer van Koophandel:

04068891

BTW nummer:

NL820721785B01

IBAN:

NL90 INGB 0656 2659 65

BIC:

NGBNL2A





**SNIJTECHNIEK**  
Maakt het met water

## Social media en YouTube

We zijn actief op social media en YouTube, klik op de links om ons te volgen en te liken. Op YouTube zie je een aantal films over onze werkwijze.

